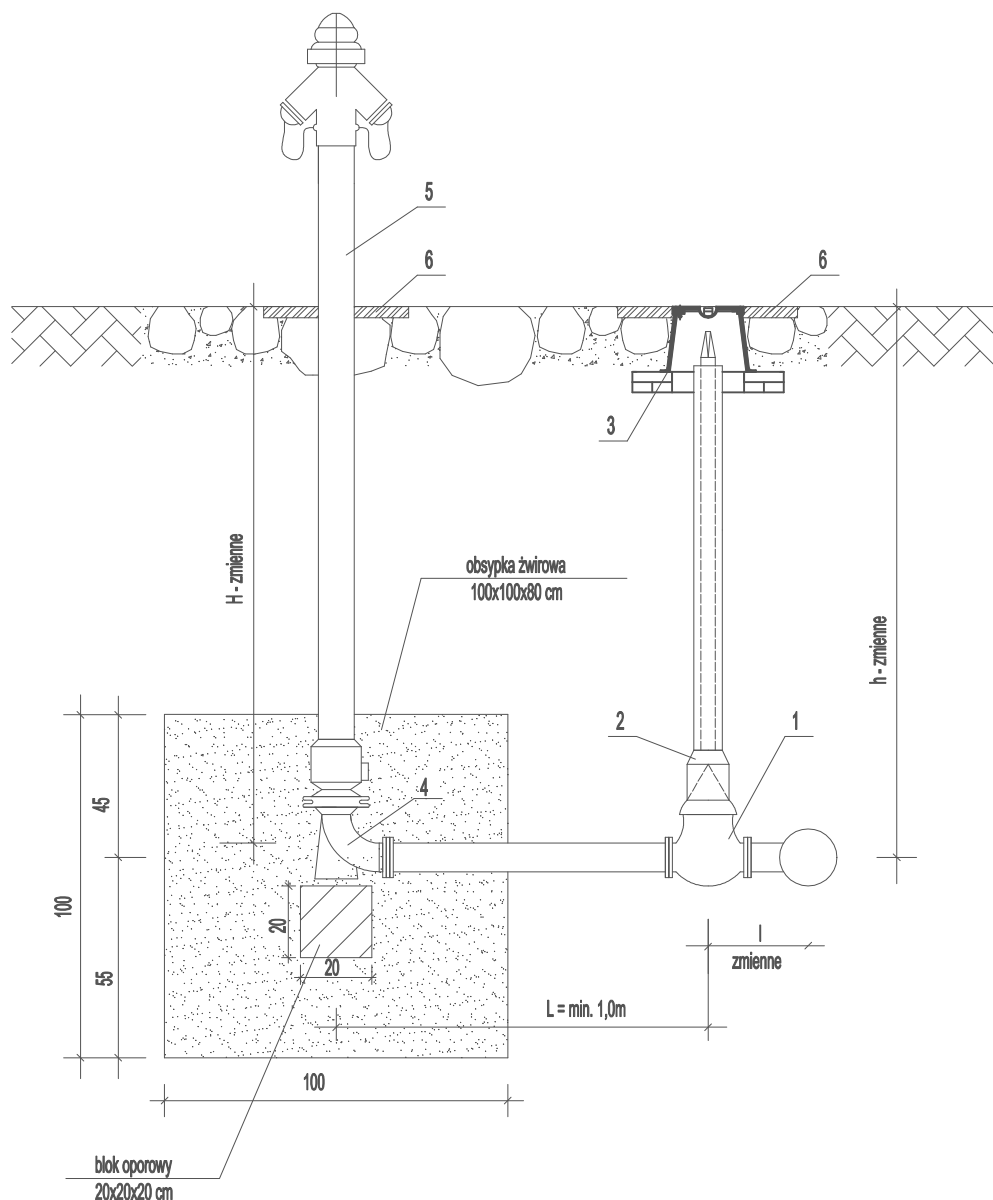


Hydrant nadziemny Dn 80



| LP | WYSZCZEGÓLNIENIE |
|----|---------------------------------------------------------------------|
| 1 | ZASUWA ULICZNA KOŁNIERZOWA |
| 2 | OBUDOWA ZASUWY |
| 3 | SKRZYKA ULICZNA DO ZASÓW |
| 4 | KOLANO STOPOWE KOŁNIERZ. |
| 5 | HYDRANT NADZIEMNY dn 80 |
| 6 | OBUDOWA SKRZYNIKI DO ZASUW I HYDRANTU P.POŻ. Z BŁOKÓW BETONOWYCH |

| | | | | | | |
|--------------------------------------------------------------------------------------------------|----------------------------------------------------------------------------------------------------------------------------|--------|------|---------------|--|--------------------------|
| WDI OBSŁUGA INWESTYCJI SPÓŁKA Z O.O. Z SIEDZIBĄ W OSTROŁĘCE ul. Prosta 7, 07-410 Ostrołęka | | Branża | | Sanitarna | | NR. RYS. 6 |
| | | Faza | P.W. | Skala | | |
| | | Data | | kwiecień 2017 | | |
| Inwestor | GMINA PISZ, ul. Gizewiusza 5, 12-200 Pisz | | | | | |
| Adres bud. | Pisz, ul. Tęczowa, dz. nr ewid. 1149/32, 1149/38, 1149/39 jedn. Ewidencyjna: 281603_4 PISZ – miasto obręb: 0001 PISZ | | | | | |
| Nazwa opracowania | PROJEKT WYKONAWCZY BUDOWA PUNKTU SELEKTYWNEGO ZBIERANIA ODPADÓW KOMUNALNYCH W GMINIE PISZ | | | | | |
| Nazwa rysunku | HYDRANT NADZIEMNY Dn 80 | | | | | |
| Projektant | inż. Maciej Białobrzewski Nr upr.bud. MAZ/ 0222/PWOS/07 specjalność: inst. sanitarne | | | | | |